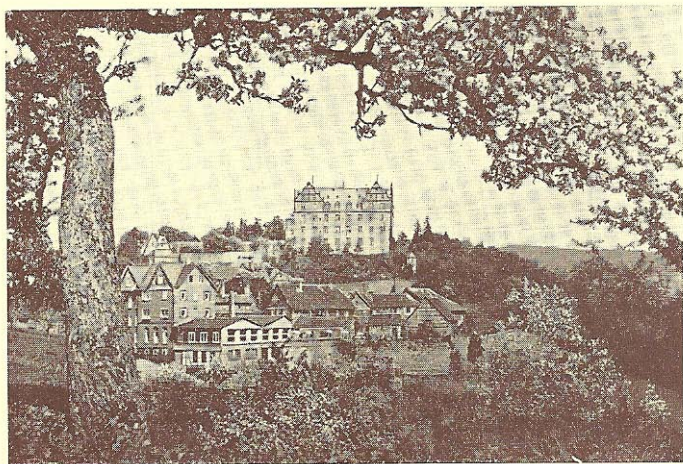


- GEGRÜNDET 1890 -



HOTEL SCHELLHAAS

Restaurant - Café - Binsenbar

Das führende Hotel des vorderen Odenwaldes

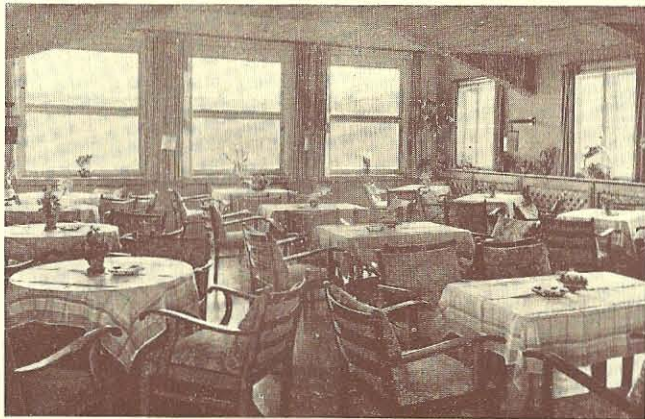
Bes.: HEINZ SCHELLHAAS

HÖHENLUFTKURORT
SCHLOSS LICHTENBERG/ODW.

über Darmstadt 2

Ruf: Niedernhausen (Odw.) Nr. 15

Direkte Autobusverbindung ab Darmstadt, Luisenplatz 3



Café-Restaurant mit herrlicher Fernsicht



Binsenbar - die urgemütliche Hotelbar

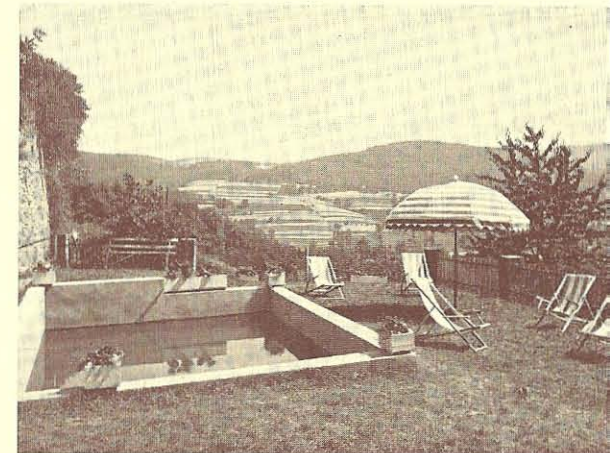
*Was macht das Hotel Schellhaas zum
idealen Ausflugs- und Erholungsplatz
für Jung und Alt?*

- Seine herrliche Lage – Die üppige Blüte im Frühjahr
Die wunderbare Färbung des Waldes im Herbst
- Seine vielseitigen Erholungsmöglichkeiten
- Ruhe und Sonne auf der Liegeterrasse und am Planschbecken
- Sport und Spiele im Schwimmbad
- Spaziergänge in dem Schloßpark und den angrenzenden Wäldern
- Aufenthalt in den neu eingerichteten gepflegten Hotelräumen
- Gemütlicher Nachmittag im Café und auf der offenen Terrasse mit herrlicher Fernsicht
- Tanz und Unterhaltung in der Binsenbar, der gemütlichen Hotelbar
- Die altbekannte erstklassige Küche, die auch Ihre persönlichen Wünsche erfüllt
- Einzelgaragen und Hotelparkplatz

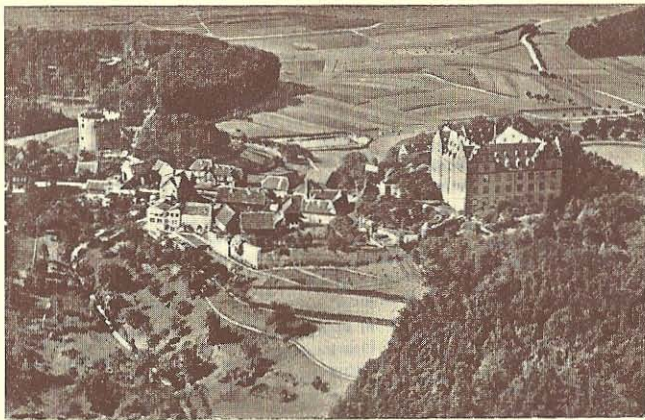
Durch seine verschiedenen Räumlichkeiten besonders geeignet für Konferenzen, Tagungen, Vereins- und Gesellschaftsfeiern



Hotelzimmer



Liegewiese und Planschbecken an der Südseite des Hotels



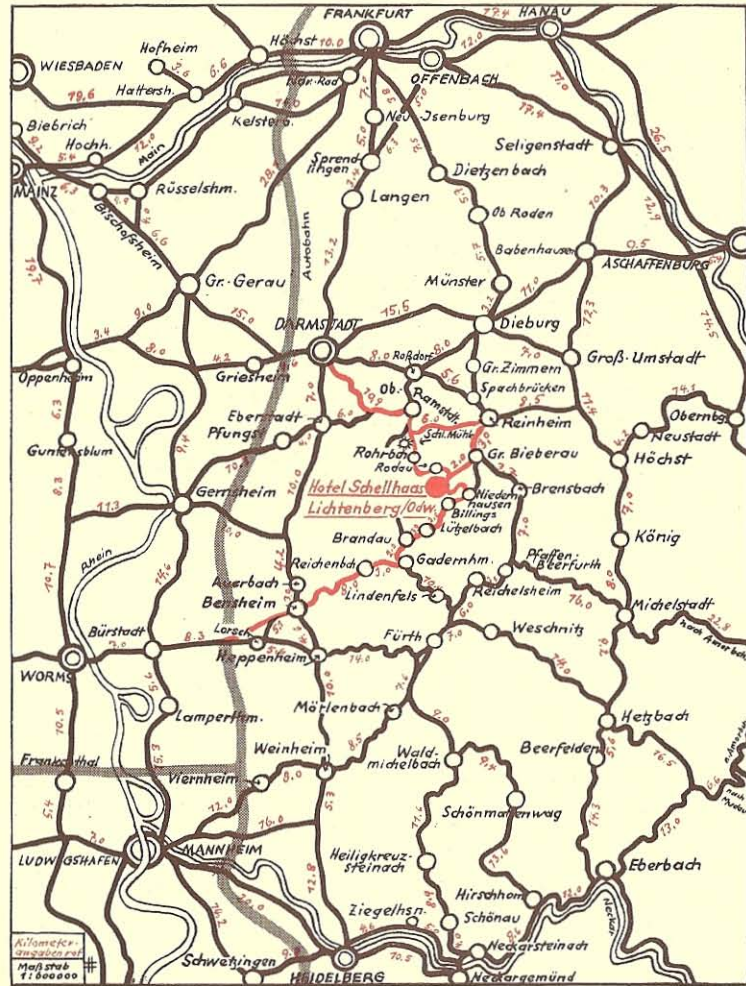
Schloß und Bollwerk

Das **BOLLWERK**, der älteste erhaltene Befestigungsturm des Odenwaldes, ist das Wahrzeichen des Dorfes Lichtenberg, dessen Geschichte bis zur Römerzeit reicht. Das **SCHLOSS** wurde in den Jahren 1570-81 von dem Landgrafen Georg I. erbaut und diente ihm und seinen Nachfahren schon damals als Sommeraufenthalt und Jagdschloß.

Einbettzimmer	DM 4.50 — 5.50	Volle Pension	DM 10. —
Zweibettzimmer	DM 10. — — 12. —	Wochenende	DM 21. —

Sämtliche Zimmer mit Zentralheizung — fl. kaltem und warmem Wasser
English spoken — On parle français

Autostraßenkarte zum Hotel Schellhaas, Höhenluftkurort, Lichtenberg/Odw.



Entwurf u. Gestaltung: Photographik Kunststalt G. m. b. H., Neckargemünd
Druck: VHG-Druckerei Heidelberg, Plöck 87